

# INSTRUKCJA MONTAŻU

ELEWACJI Z KOMPOZYTU DREWNA ECOTEAK

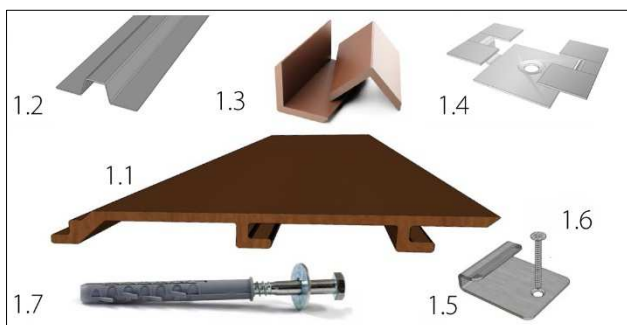
EKOLOGICZNA ALTERNATYWA DLA PRODUKTÓW DREWNIANYCH



## INSTRUKCJA MONTAŻU ELEWACJI Z KOMPOZYTU DREWNA ECOTEAK

### 1. ELEMENTY SYSTEMU ELEWACJI ECOTEAK

- 1.1 Deska elewacyjna HQ190S18 / wymiar 190 x 18 mm
- 1.2 Legar systemowy OMEGA 20 / wymiar 20 x 91 mm
- 1.3 Listwa kątowna HD42S32 / wymiar 42 x 32 mm
- 1.4 Klips montażowy HP-3
- 1.5 Klips startowy HP-6
- 1.6 Wkręt samowiercący 4,0 x 30
- 1.7 Kołek ramowy z krętem na klucz sześciokątny



### 2. WYKAZ NIEZBĘDNYCH NARZĘDZI DO MONTAŻU

- piła do drewna (zalecana z funkcją ukośnego cięcia)
- wkrętarka, wiertarka udarowa
- wiertło do drewna 4,0 – 8,0 mm
- wiertło do betonu 10mm
- taśma miernicza, poziomica, ołówek
- młotek gumowy
- rękawice ochronne, okulary ochronne

### 3. ŚRODKI BEZPIECZEŃSTWA

Montaż zalecany jest przez wyspecjalizowane i przeszkolone w tym celu osoby, aby uzyskać więcej informacji, zalecany kontakt z najbliższym PUNKTEM SPRZEDAŻY.

Przed przystąpieniem do montażu należy zapoznać się z niniejszą instrukcją. Firma EkoTeak Sp. z o. o. nie ponosi odpowiedzialności za szkody lub uszkodzenia będące wynikiem wadliwego montażu.

Zastosowanie lub montaż niezgodne z przeznaczeniem może spowodować uszkodzenie materiału oraz miejsc ściśle związanych z miejscem montażu.

System tarasowy EkoTeak nie nadaje się jako materiał konstrukcyjny.

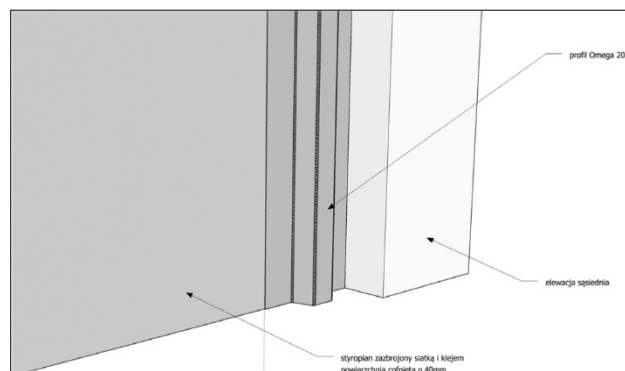
Przed rozpoczęciem prac montażowych zaleca się pozostawienie materiału w pozycji płasko leżącej, w temperaturze pokojowej na minimum 24 godziny przed planowanym montażem (aklimatyzacja). Najniższa zalecana temperatura otoczenia podczas montażu to 0°C.

Kompozyt Drewna EkoTeak można ciąć, wiercić i montować przy użyciu standardowych narzędzi do obróbki drewna.

Wszystkie profile z Kompozytu Drewna EkoTeak pod wpływem wysokiej temperatury powiększają swoją objętość o ok. 0,1%. W związku z tym należy pamiętać o zachowaniu odpowiednich dylatacji przy montażu legarów, desek oraz listew wykończeniowych pomiędzy stałymi elementami (murek, ściana, futryna okienna, itp.).

### 4. PRZYGOTOWANIE PODŁOŻA

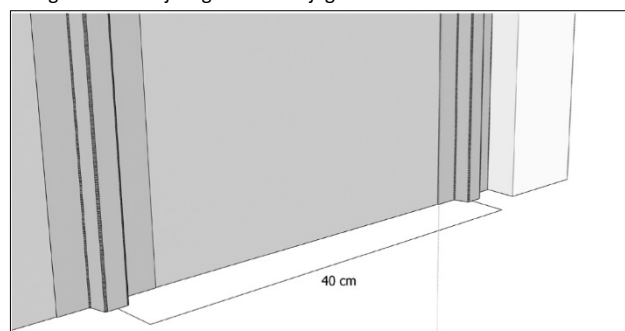
W instrukcji pokazujemy sposób montażu systemu elewacyjnego na ocieplenie styropianem, zazbrojonym siatką i klejem.



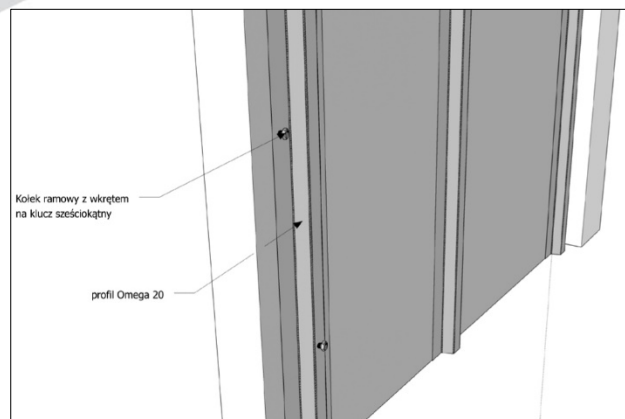
Grubość systemu elewacji wraz z podkonstrukcją to 38mm + 4mm (listwa kątowna). Dlatego w celu zlicowania się elewacji EKOTEAK z elewacją sąsiednią (np. lekką mokrą) miejsce pod elewację EKOTEAK powinno być cofnięte o 42 mm. Przez zastosowanie cieńszego o 40 mm ocieplenia.

### 5. PODKONSTRUKCJA

Legary systemowe OMEGA20 prawidłowo układane są w rozstawie co 40 cm. W tym celu niezbędne jest sprawdzenie pomiaru ściany i odpowiednie oznaczenie miejsc, w których zostaną wywiercone otwory do montażu. Dobór kołków zależy od rodzaju materiału, z którego jest wykonana ściana oraz grubości ocieplenia. Kołki prawidłowo montowane są naprzemiennie po obu stronach legara, co 50 cm, zachowując 5 cm odległości od skrajny legara na obu jego końcach.

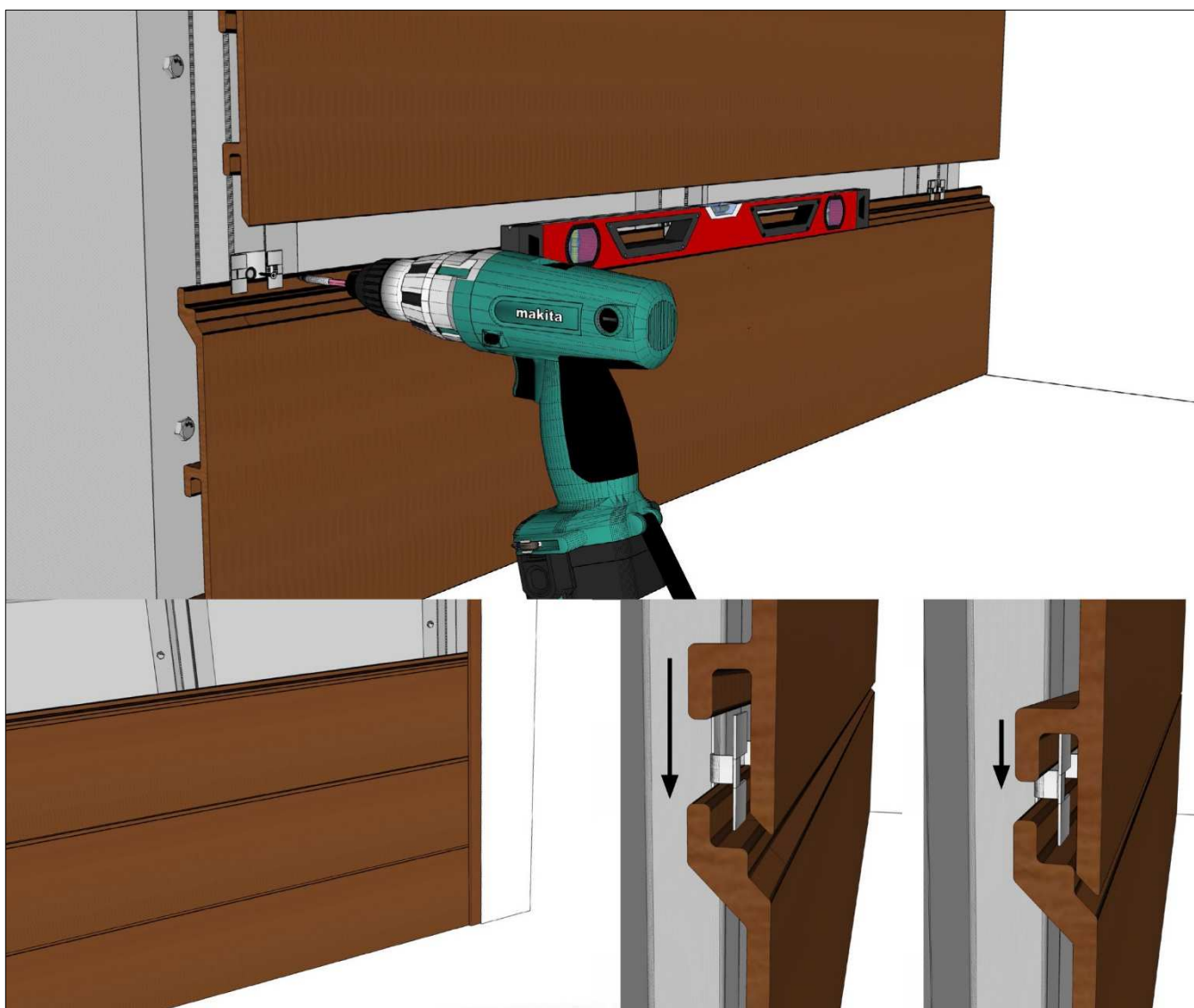


*Należy pamiętać, że niezależnie od wymiaru ściany i tego w jaki sposób i w jakich odstępach rozmieszczone zostaną legary systemowe zawsze dwa skrajne końce deski elewacyjnej muszą być podparte legarem.*



## 6. OKŁADZINA ELEWACYJNA

Montaż okładziny elewacyjnej EKOTEAK rozpoczyna się od dołu, poziomując pierwszą deskę i opierając ją na klipsach startowych (HP-6). Deski montowane są systemem tzw. "pióro - wpust" na klipsy montażowe HP-3. W celu prawidłowego zamontowania desek do podkonstrukcji, klipsy montażowe HP-3 należy stosować na każdym połączeniu deski z legarem. Elementy końcowe elewacji EKOTEAK wykończone są listwą kątową HD42S32 przyklejaną lub przykręcaną wkrętem. Przy mocowaniu listwy należy pamiętać o pozostawieniu odpowiednich dylatacji przy brzegach ( 5 - 10 mm ) oraz zabezpieczeniu powstałych szczelin silikonem.



Profil deski elewacyjnej EKOTEAK oraz jej sposób montażu umożliwia zamaskowanie elementów mocujących (klipsów montażowych i wkrętów), a odpowiednio ułożone deski tworzą barierę nieprzepuszczającą wilgoć pod całą powierzchnią elewacji. Pustka powietrzna pomiędzy ścianą, a deską elewacyjną to dodatkowa warstwa termoizolacyjna budynku.